



Inteligentny Czujnik Obecności Ludzkiej ZigBee Sonoff SNZB-06P

Instrukcja obsługi



Opis produktu

SNZB-O6P to czujnik obecności ludzkiej oparty na technologii mikrofalowej 5.8G, który realizuje funkcję wykrywania obecności człowieka poprzez aktywne wykrywanie ruchu otoczenia i ludzkiego oddechu. Pozwala to skutecznie uniknąć kłopotliwej sytuacji, w której światło jest automatycznie wyłączone, gdy ludzie są na miejscu, dzięki czemu życie domowe staje się bardziej inteligentne.



Radar
mikrofalowy



Wykrywanie
obecności



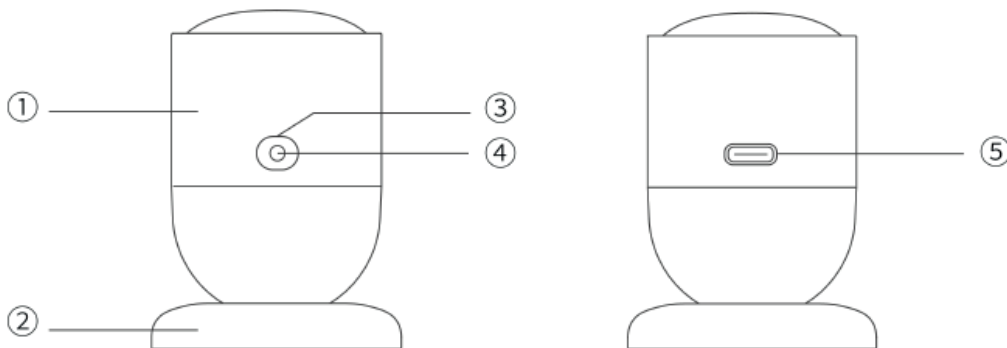
Wykrywanie
światła



Inteligentne
połączenie

* Charakterystyka funkcjonalna zależy od funkcjonalności bramki Zigbee.

* Urządzenie nadaje się wyłącznie do montażu na wysokości ≤ 2 m.



- 1 Czujnik obecności ludzkiej
- 2 Podstawa magnetyczna
- 3 Przycisk
- 4 Wskaźnik LED (czerwony)
- 5 Interfejs wejścia zasilania (typ C)

Wskaźnik LED

Stan wskaźnika LED	Opis
Miga powoli przez 180 sekund	Włączenie zasilania i przytrzymanie przycisku przez 5 s w celu przejścia do trybu parowania
Świeci przez 3 sekundy, a następnie gaśnie	Pomyślne sparowanie
Miga powoli i gaśnie	Błąd dystrybucji/ przekroczenie limitu czasu
Szybkie jednokrotne mignięcie	Nie dodano do bramki; naciśnij przycisk
Szybkie dwukrotne mignięcie	Dodano do bramki; status online, naciśnij przycisk
Miga powoli przez 30 sekund	Nieprawidłowa komunikacja

Specyfikacja

Model: SNZB-06P

MCU: EFR32MG22

Wejście: 5V 1A

Typ interfejsu: typ C

Wymiary produktu: 44.2x44.2x59mm

Waga netto: 31g

Materiały obudowy: PC+ABS

Połączenie bezprzewodowe: Zigbee 3.0 (IEEE802.15.4)

Czas parowania: 180s

Zasięg komunikacji: Środowisko wewnętrzne 30m

Zastosowanie: Wewnątrz

Temperatura pracy: -10°C ~ 60°C

Wilgotność pracy: 0 ~ 90% wilgotności względnej, bez kondensacji

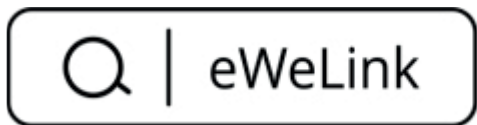
Wysokość robocza: mniej niż 5000 m

Certyfikaty: CE/FCC/ISED/RoHS

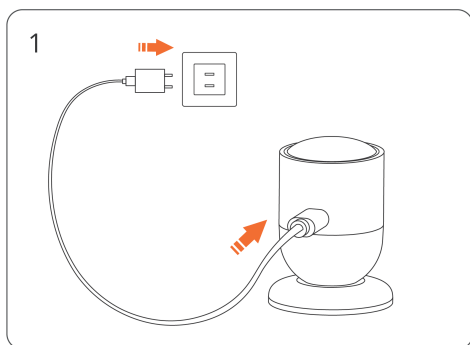
Norma wykonawcza: EN IEC 62368-1

Pobierz aplikację eWeLink i dodaj bramkę SONOFF Zigbee.

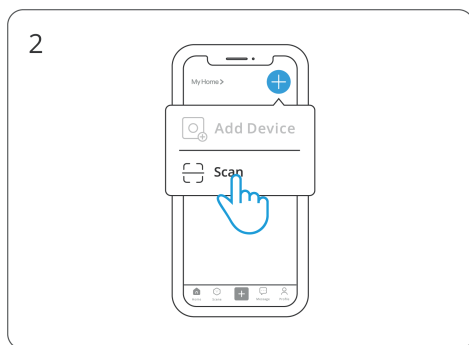
Pobierz aplikację "eWeLink" ze sklepu Google Play lub Apple App Store.



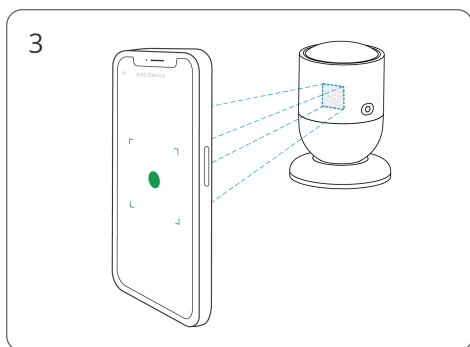
Zeskanuj kod QR, aby dodać urządzenie.



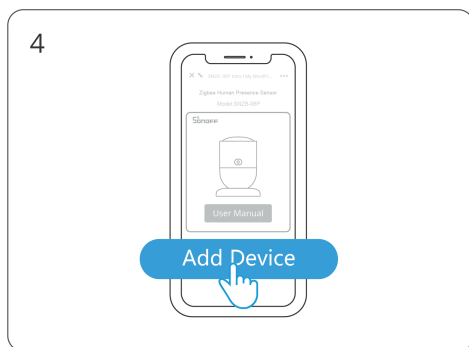
Włącz urządzenie.



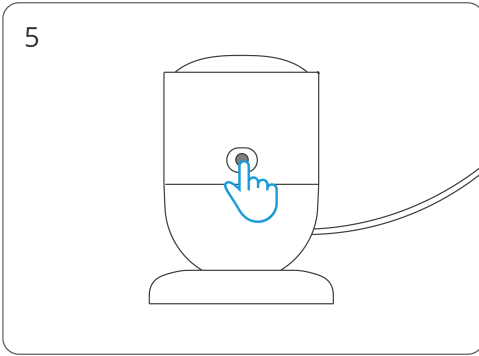
Wejdź w tryb skanowania kodu QR".



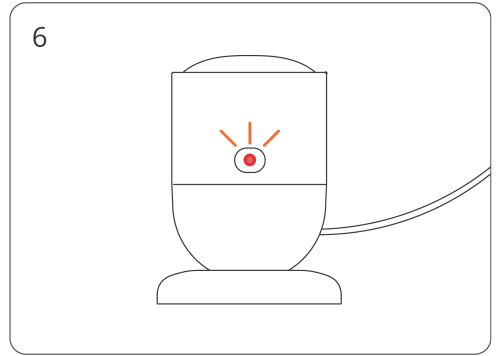
Zeskanuj kod QR na urządzeniu.



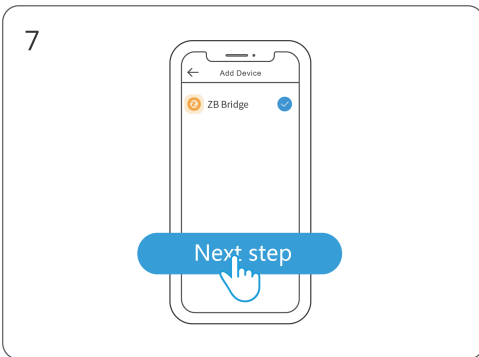
Wybierz opcję "Add Device" (Dodaj urządzenie).



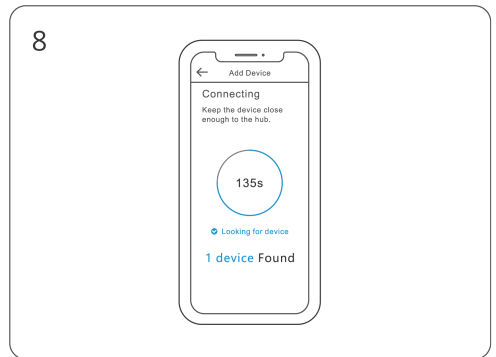
Naciśnij i przytrzymaj przycisk przez 5 sekund.



Wskaźnik LED miga powoli przez 180 sekund.



Wybierz bramkę Zigbee.



Poczekaj, aż dodawanie zostanie zakończone.

Odpowiednie bramki:

SONOFF ZBBridge, ZBBridge-P, NSPanel PRO, AlBridge, ZBDongel-P, ZBDongel-E

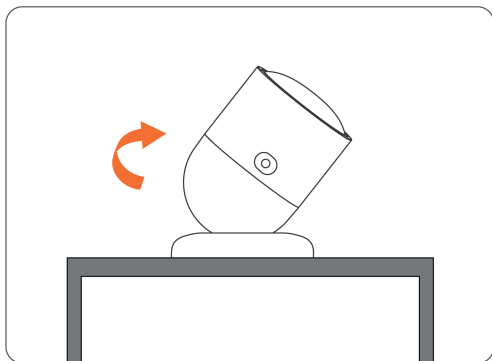
Kompatybilne modele bramek innych firm:

Model bramki Amazon: Echo Plus 2nd, Echo Show 2nd

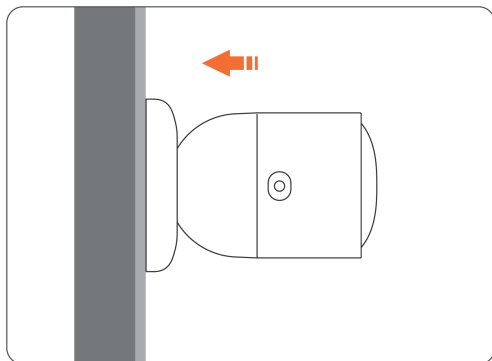
Inne bramki obsługujące protokół bezprzewodowy ZigBee3.0. Szczegółowe informacje są zgodne z produktem końcowym.

Efektywny zasięg

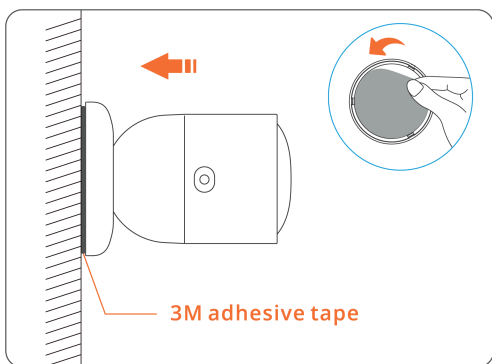
Zainstaluj urządzenie w wybranym miejscu, a następnie naciśnij przycisk parowania na urządzeniu. Dwukrotne mignięcie wskaźnika LED oznacza, że produkt i urządzenie w tej samej sieci Zigbee (router lub koncentrator) znajdują się w efektywnym zasięgu.



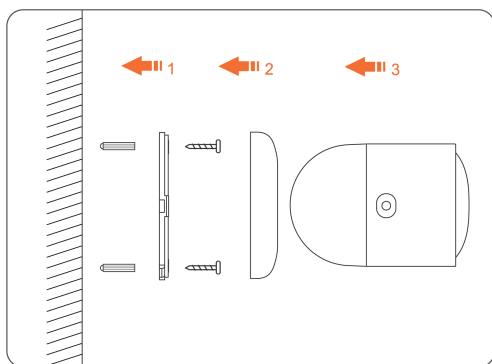
Umieść produkt na płaskiej powierzchni.



Przymocuj do metalowej powierzchni za pomocą podstawy magnetycznej.



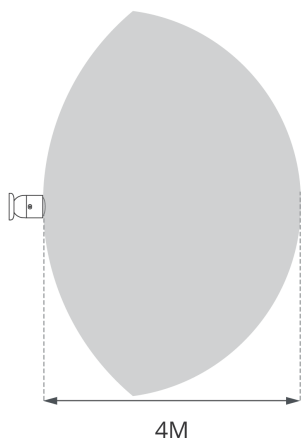
Przyklej do ściany za pomocą taśmy 3M na podstawie.



Śruby podstawy przymocowane do ściany.

Strefa wykrywania

Promieniowa odległość wykrywania wynosi około 4 metrów.



Uwaga

- Podczas instalacji należy trzymać produkt z dala od poruszających się obiektów, takich jak zasłony, zieleń, wentylatory i zwierzęta domowe, aby uniknąć błędnej oceny przez urządzenie, że w pobliżu znajdują się osoby.
- Materiały niemetalowe, takie jak szkło, plastik, ceramika i deski mogą zostać przebite.
- Wiele czujników powinno być zainstalowanych w tym samym kierunku lub obok siebie, unikając napromieniowania od przodu do przodu, a każdy czujnik powinien znajdować się w odległości większej niż 1,5 metra od innych.

Uproszczona deklaracja zgodności

Producent: Shenzhen Son off Technologies Co., Ltd.

Adres: 3F & 6F, Bldg A, No. 663, Bulong Rd, Shenzhen, Guangdong, Chiny

Produkt: Inteligentny Czujnik Obecności Ludzkiej ZigBee

Model: SNZB-06P

Wyrób jest zgodny z dyrektywą Parlamentu Europejskiego i Rady 2014/53/UE z dnia 16 kwietnia 2014 r. w sprawie harmonizacji ustawodawstw państw członkowskich dotyczących udostępniania na rynku urządzeń radiowych i uchylającą dyrektywę 1999/5/WE.

Deklaracja zgodności dostępna na stronie internetowej:

<https://files.innpro.pl/SONOFF>

Częstotliwość radiowa: Zigbee: 2405-2480 MHz; FMCW: 5725-5875 MHz

Maks. moc częstotliwości radiowej: Zigbee: ≤10dBm; FMCW: ≤10dBm



SONOFF

Shenzhen Sonoff Technologies Co., Ltd.

3F & 6F, Bldg A, No. 663, Bulong Rd, Shenzhen, Guangdong, China

ZIP code: 518000

Website: sonoff.tech

MADE IN CHINA



Ochrona środowiska



Zużyty sprzęt elektroniczny oznakowany zgodnie z dyrektywą Unii Europejskiej, nie może być umieszczany łącznie z innymi odpadami komunalnymi. Podlega on selektywnej zbiórce i recyklingowi w wyznaczonych punktach. Zapewniając jego prawidłowe usuwanie, zapobiegasz potencjalnym, negatywnym konsekwencjom dla środowiska naturalnego i zdrowia ludzkiego. System zbierania zużytego sprzętu zgodny jest z lokalnie obowiązującymi przepisami ochrony środowiska dotyczącymi usuwania odpadów. Szczegółowe informacje na ten temat można uzyskać w urzędzie miejskim, zakładzie oczyszczania lub sklepie, w którym produkt został zakupiony.

CE Produkt spełnia wymagania dyrektyw tzw. Nowego Podejścia Unii Europejskiej (UE), dotyczących zagadnień związanych z bezpieczeństwem użytkownika, ochroną zdrowia i ochroną środowiska, określających zagrożenia, które powinny zostać wykryte i wyeliminowane.

Niniejszy dokument jest tłumaczeniem oryginalnej instrukcji obsługi, stworzonej przez producenta.

Szczegółowe informacje o warunkach gwarancji dystrybutora / producenta dostępne na stronie internetowej <https://serwis.innpro.pl/gwarancja>

Produkt należy regularnie konserwować (czyścić) we własnym zakresie lub przez wyspecjalizowane punkty serwisowe na koszt i w zakresie użytkownika. W przypadku braku informacji o koniecznych akcjach konserwacyjnych cyklicznych lub serwisowych w instrukcji obsługi, należy regularnie, minimum raz na tydzień oceniać odmienną stan fizycznego produktu od fizycznie nowego produktu. W przypadku wykrycia lub stwierdzenia jakiegokolwiek odmienności należy pilnie podjąć kroki konserwacyjne (czyszczenie) lub serwisowe. Brak poprawnej konserwacji (czyszczenia) i reakcji w chwili wykrycia stanu odmienności może doprowadzić do trwałego uszkodzenia produktu. Gwarant nie ponosi odpowiedzialności za uszkodzenia wynikające z zaniedbania.